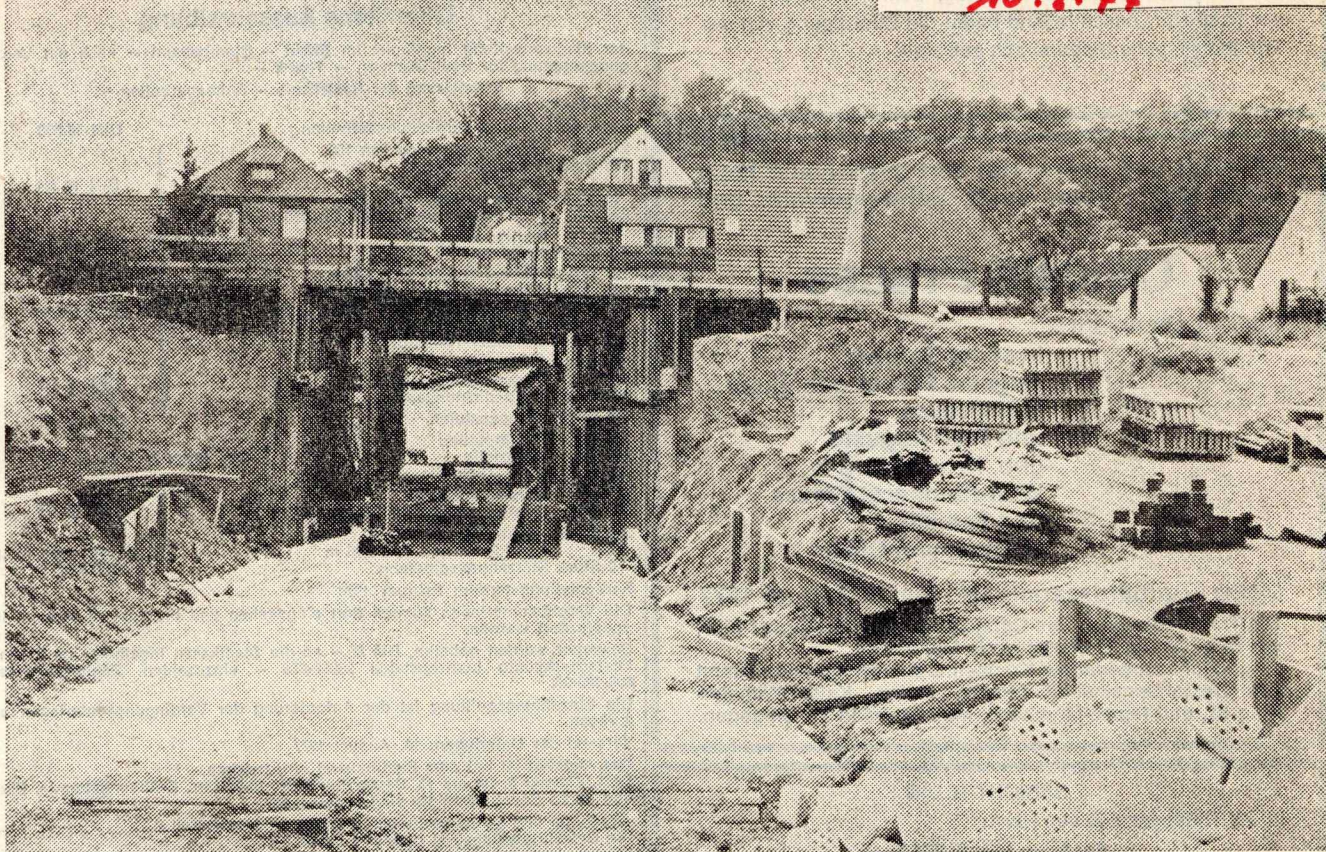


Verbandsgemeinde Bodenheim

10.8.77



Fußgänger sollen im Herbst die Eisenbahnunterführung in der Gartenfeldstraße in Nackenheim (unser Bild) benutzen können. Bis dahin, so hofft Ortsbürgermeister Willi Wöll, sollen die Bauarbeiten, die zur Zeit zügig vorangehen, abgeschlossen sein. Gleichzeitig teilte das Ortsoberrhaupt mit, daß der Bahnübergang Mahlweg ab 20. August für jeglichen Fahrzeugverkehr gesperrt bleibt. In der Nacht vom 20. auf 21. sowie vom 27. auf 28. August werden dort Rammarbeiten durchgeführt. An der gleichen Baustelle kann es auch in den Nächten vom 3./4. und 4./5. September lauter zugehen, wenn die erforderliche Hilfsbrücke eingefahren wird. Für die Fußgänger wird der Bahnübergang Mahlweg offenbleiben.

m.-/Bild: Klos